



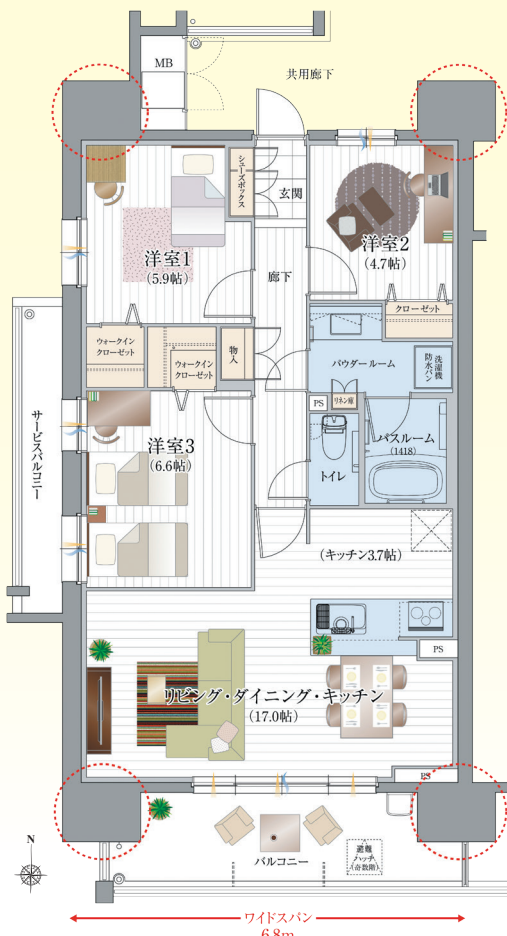
上層階  
販売中

A4  
TYPE

3LDK+2WIC

専有面積 **77.60m<sup>2</sup>** (約23.47坪)  
バルコニー 面積 / 11.16m<sup>2</sup> (約3.37坪)  
サービスバルコニー 面積 / 4.89m<sup>2</sup> (約1.47坪)

※専有面積にはメーターボックス面積 1.44m<sup>2</sup> (約0.43坪) 含む



○アウトボール 〓 通風 〓 水まわり 〓 採光 〓 収納

※掲載の図面は計画中のものです。今後の設計変更により形状等、変更となる場合があります。予めご了承ください。  
※なお、家具・調度品は、販売価格には含まれません。

PRÉSSANCE GROUP プレサンスグループ SANRITSU RECON 事業主(売主)・施工 三立プレコン株式会社

# リフローレ岡崎駅SOUTH

## 賃貸マンションからの、 住み替えをご検討してみませんか？

市立岡崎小学校／徒歩2分

(現地より約150m)

ルビットパーク岡崎／徒歩5分

(現地より約370m)

徒歩5分内に医療施設やショッピング施設が揃う。\*

※藤田医科大学岡崎医療センター／徒歩3分(現地より約170m)

ウエルシア岡崎医療センター店／徒歩4分(現地より約290m)

明るい全邸南向き  
×  
2面接道の南西角地

全33戸に対し26台が平面式

駐車場  
設置率 **121%**

※駐車できる車種には制限がございます。

※掲載の距離は地図上からの概測であり、実際とは異なる場合があります。所要時間は徒歩80m/分で換算し端数は切り上げています。信号の待ち時間は含まれていません。

A4タイプ(1001号室)の返済例

3LDK 頭金5万円

●販売価格：4,715万円(税込) ●南西角住戸 77.60m<sup>2</sup> (23.47坪)

月々 **8** 万円台で購入可能

■借入金額：4,710万円  
■頭金：5万円 ■利率：0.64%  
■返済期間：40年間

月 支 払 総 額：89,774円 ※毎月返済額：72,274円 / 管理費：9,390円 / 町内会費：350円  
ボーナス時支払額：234,103円 修繕積立金：7,760円 (インターネット使用料含む)

※住宅ローンについては金融機関の審査があります。又、金融機関により諸条件が異なります。

ウィンターキャンペーン開催

ご来場Wプレゼント

期間／2025年12月1日(月)～12月26日(金)

期間中、事前にご予約いただき「ライフデザインサロン岡崎」にご来場、アンケートご記入いただいた方に

「ヴァンウエスト」カタログギフト  
カードプレゼント

ハイセンスなインテリア雑貨やグルメのカタログギフト「ヴァンウエスト」のカタログギフトカードをプレゼントいたします。カード式なので、お荷物にもならず、持ち帰りに便利。カードの裏側に記載された二次元コードとパスワードで商品サイトをご覧いただき、商品をお選びいただくシステムです。



※カタログ商品イメージ

お隣のパン屋さん「PANNA」  
の引換券プレゼント

「ライフデザインサロン岡崎」  
お隣のパン屋さん「PANNA」  
の引換券をプレゼントします。



この画像を弊社営業スタッフに  
お見せください。

**2,000**円分引換券  
プレゼント

この画像をパンナ様へ  
直接見せていただいても  
パンと交換はできません。

パンナインスタグラム  
PANNA



※ライフデザインサロン岡崎へ初めてご来場のお客様で、弊社指定のアンケート項目にお答えいただいた方に限ります。※対象期間中1家族様1回限りとなります。※未成年者および学生のみでの来場はお断りさせていただきます。※免許証、健康保険証等のご提示を求められる場合がございます。他のキャンペーンとの併用はできません。※予告なく、カタログギフトカードが変更となる場合がございます。※数に限りがございます。景品が無くなり次第終了となります。■広告有効期限 / 2025年12月26日(金)

お問い合わせ・ご来場予約・資料請求は「ライフデザインサロン岡崎」まで

0120-078-655

営業時間 / 10:00～19:00(火曜・水曜定休)

資料請求



ご来場予約

