

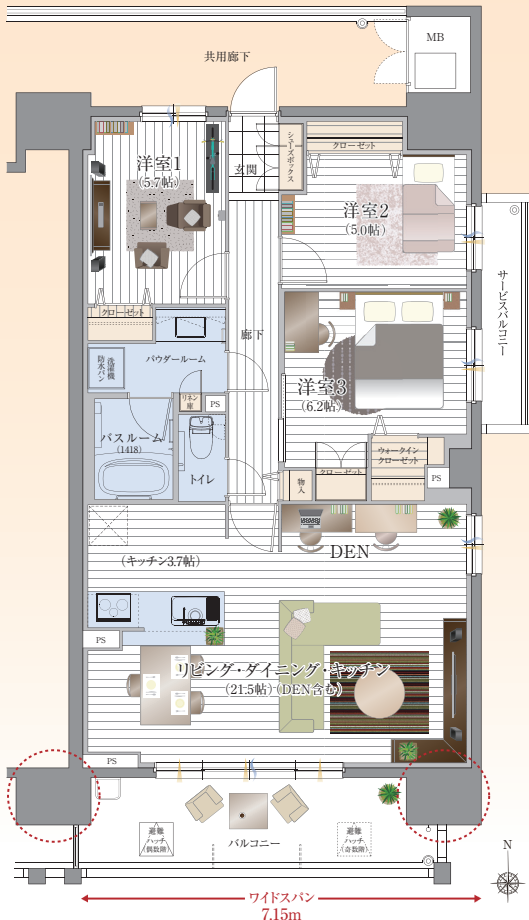


ペットと暮らせる  
マンション



※飼育制限がございます。

**C2** TYPE  
3LDK + WIC + DEN  
専有面積 **86.44㎡** (約26.14坪)  
バルコニー面積 / 11.79㎡ (約3.56坪)  
サービスバルコニー面積 / 3.72㎡ (約1.12坪)  
※専有面積にはメーターボックス面積 2.07㎡ (約0.62坪) 含む



○ アウトボール 〰 通風 〰 水まわり 〰 採光 〰 収納

※掲載の図面は計画中のものです。今後の設計変更により形状等、変更となる場合があります。予めご了承ください。  
※なお、家具・調度品は、販売価格には含まれません。

# リフローレ岡崎駅SOUTH 戸建てからマンションへ、 住み替えをご検討してみませんか？

利便施設も充実

ルビットパーク岡崎／徒歩**5分** (現地より約370m)

藤田医科大学岡崎医療センター／徒歩**3分** (現地より約170m)

ウェルシア岡崎医療センター店／徒歩**4分** (現地より約290m)

※掲載の距離は地図上からの概測であり、実際とは異なる場合があります。所要時間は徒歩80m/分で換算し端数は切り上げています。信号の待ち時間は含まれていません。

快適設備も充実

面倒な庭の手入れもなくて  
**メンテナンスがラク！**

2階がなくワンフロアだから  
**家事がラク！**

オートロックや防犯カメラなど  
**充実のセキュリティ！**

忙しい時もラク  
**玄関前に可燃ゴミが出せる！**

※可燃物収集日当日(週2回)、決められた時刻までに玄関前にお出しください。

明るい全邸南向き  
×  
2面接道の南西角地

全33戸に対し26台が平面式  
駐車場  
設置率 **121%**

※駐車できる車種には制限がございます。

C2タイプ(203号室)の返済例

3LDK 頭金 5万円

●販売価格：4,395万円(税込) ●東南角住戸 86.44㎡(26.15坪)

月々 **8** 万円台で購入可能

■借入金額：4,390万円  
■頭金：5万円 ■利率：0.64%  
■返済期間：40年間

月 支 払 総 額：88,890円 ※毎月返済額：69,440円 / 管理費：10,460円 / 町内会費：350円  
ボーナス時支払額：205,727円 修繕積立金：8,640円 (インターネット使用料含む)

※住宅ローンについては金融機関の審査があります。又、金融機関により諸条件が異なります。

ウィンターキャンペーン開催  
**ご来場 W プレゼント**  
期間 / 2025年12月1日(月)～12月26日(金)

期間中、事前にご予約いただき「ライフデザインサロン岡崎」にご来場、アンケートご記入いただいた方に

「ヴァンウエスト」カタログギフト  
カードプレゼント

ハイセンスインテリア雑貨やグルメのカタログギフト「ヴァンウエスト」のカタログギフトカードをプレゼントいたします。カード式なので、お荷物にもならず、持ち帰りに便利。カードの裏側に記載された二次元コードとパスワードで商品サイトをご覧いただき、商品をお選びいただくシステムです。



※カタログ商品イメージ

お隣のパン屋さん「PANNA」  
の引換券プレゼント

「ライフデザインサロン岡崎」  
お隣のパン屋さん「PANNA」  
の引換券をプレゼントします。



この画像を弊社営業スタッフに  
お見せください。

**2,000円分引換券  
プレゼント**

この画像をパンナ様へ  
直接お見せいただいても  
パンと交換はできません。



※ライフデザインサロン岡崎へ初めてご来場のお客様、弊社指定のアンケート項目にお答えいただいた方に限ります。※対象期間中1家族様1回限りとなります。※未成年者および学生のみでのご来場はお断りさせていただきます。※免許証、健康保険証等の提示を求める場合がございます。他のキャンペーンとの併用はできません。※予告なく、カタログギフトカードが変更となる場合がございます。※数に限りがございます。景品が無くなり次第終了となります。■広告有効期限 / 2025年12月26日(金)

お問い合わせ・ご来場予約・資料請求は「ライフデザインサロン岡崎」まで

**0120-078-655**

営業時間 / 10:00～19:00(火曜・水曜定休)

資料請求

ご来場予約

