

リフローレ岡崎駅SOUTH 近居スタイル

お互いに気軽に行き来ができるほどよい距離感でお互いが安心して暮らせる近居が増えています。

ルビットパーク岡崎／徒歩5分
(現地より約370m)

藤田医科大学
岡崎医療センター／徒歩3分など
(現地より約170m)

徒歩5分内に医療施設や
ドラッグストアが揃う。*

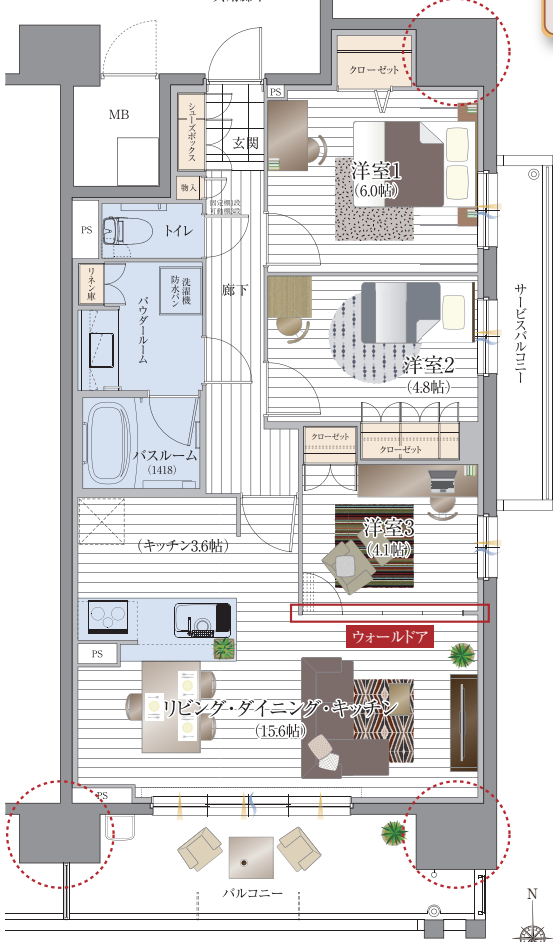
※岡崎駅南デンタルオフィス／徒歩5分(現地より約360m)
ウエルシア岡崎医療センター店／徒歩4分(現地より約290m)

※掲載の距離は地図上からの概測であり、実際とは異なる場合があります。所要時間は徒歩80m/分で換算し端数は切り上げています。信号の待ち時間は含まれていません。

E3_{TYPE}
3LDK

専有面積 / **75.04m²** (約22.69坪)
バルコニー面積 / 11.43m² (約3.45坪)
サービスバルコニー面積 / 4.77m² (約1.44坪)
※専有面積にはメーターボックス面積 / 2.64m² (約0.79坪) 含む

共用廊下



※掲載の図面は計画中のものです。今後の設計変更により形状等、変更となる場合があります。予めご了承ください。
※なお、家具・調度品は、販売価格には含まれません。

PRSSANCE GROUP プレサンスグループ SANRITSU RECON 事業主(売主)・施工 三立プレコン株式会社

明るい全邸南向き
×
2面接道の南西角地

全33戸に対し26台が平面式
駐車場
設置率 **121%**
※駐車できる車種には制限がございます。

上層階販売中

気軽に孫と
会えるのも
いいね！

ペットと暮らせる
マンション

※飼育制限がございます。

E3タイプ(902号室)の返済例 3LDK 頭金5万円

●販売価格: 4,575万円(税込) ●東南角住戸 75.04㎡ (22.69坪)

月々 **8** 万円台で購入可能
■借入金額: 4,570万円
■頭金: 5万円 ■利率: 0.64%
■返済期間: 40年間

月支払総額: 89,440円 ※毎月返済額: 72,510円 / 管理費: 9,080円 / 町内会費: 350円
ボーナス時支払額: 212,821円 修繕積立金: 7,500円 (インターネット使用料含む)

※住宅ローンについては金融機関の審査があります。又、金融機関により諸条件が異なります。

ウィンターキャンペーン開催

ご来場Wプレゼント

期間 / 2025年12月1日(月)～12月26日(金)

期間中、事前にご予約いただき「ライフデザインサロン岡崎」にご来場、アンケートご記入いただいた方に

「ヴァンウエスト」カタログギフト
カードプレゼント

ハイセンスなインテリア雑貨やグルメのカタログギフト「ヴァンウエスト」のカタログギフトカードをプレゼントいたします。カード式なので、お荷物にもならず、持ち帰りに便利。カードの裏側に記載された二次元コードとパスワードで商品サイトをご覧いただき、商品をお選びいただくシステムです。



※カタログ商品イメージ

お隣のパン屋さん「PANNA」
の引換券プレゼント

「ライフデザインサロン岡崎」
お隣のパン屋さん「PANNA」
の引換券をプレゼントします。

この画像を弊社営業スタッフに
お見せください。

2,000円分引換券
プレゼント

この画像をパンナ様へ
直接見せていただいても
パンと交換はできません。

パンナインスタグラム
PANNA



※ライフデザインサロン岡崎へ初めてご来場のお客様で、弊社指定のアンケート項目にお答えいただいた方に限ります。※対象期間中1家族様1回限りとなります。※未成年者および学生のみでのご来場はお断りさせていただきます。※免許証、健康保険証等のご提示を求められる場合がございます。他のキャンペーンとの併用はできません。※予告なく、カタログギフトカードが変更となる場合がございます。※数に限りがございます。景品が無くなり次第終了となります。■広告有効期限 / 2025年12月26日(金)

お問い合わせ・ご来場予約・資料請求は「ライフデザインサロン岡崎」まで

0120-078-655

営業時間 / 10:00～19:00(火曜・水曜定休)

資料請求

ご来場予約

